

Terugbetalingsmogelijkheden voor telemonitoring

Registreer het gebruik van FibriCheck onder vergoedingscode NZa 039133

Telemonitoring biedt een efficiënte manier om patiënten op afstand te ondersteunen in het kader van zorgpaden. Het helpt de druk op het zorgsysteem te verlagen, kosten te verminderen, en zorgt ervoor dat patiënten een centrale en actieve rol krijgen in het zorgpad.

De Nederlandse Zorgautoriteit (NZa) vergoedt telemonitoring met FibriCheck dan ook onder code **NZa 039133**. Deze vorm van telemonitoring kan één keer per 120 dagen worden geregistreerd als onderdeel van een medisch-specialistische behandeling. Deze monitoring omvat het verzamelen van klinische gegevens van de patiënt gedurende meerdere meetmomenten, alsook de interpretatie van deze data.

Het tarief van €168,06 kan één maal per 120 dagen toegepast worden, met een mogelijkheid tot verlenging van 120 dagen. Bij patiënten met meerdere aandoeningen kan telemonitoring per aandoening worden geregistreerd.



Klinisch gevalideerde
technologie met CE-markering



Vertrouwde partner van meer dan
2400 gerenommeerde artsen



17 miljoen hartritmemetingen
reeds uitgevoerd



Integratiemogelijkheden in meer
dan 20 zorgpaden



FibriCheck®

www.fibrichck.com

Maak zorgpaden efficiënter met FibriCheck

Via deze terugbetaling voor telemonitoring kunnen je patiënten met hun eigen smartphone metingen uitvoeren waardoor je meteen inzicht krijgt in hun hartritme en hartslag.

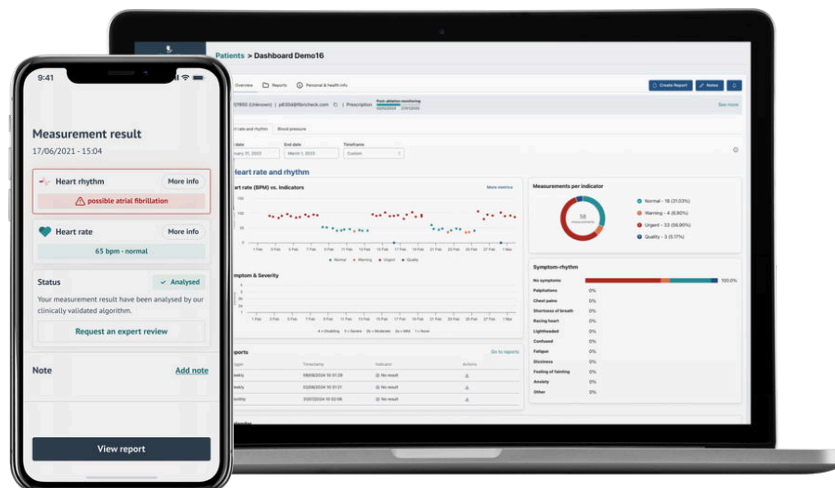
Aan de hand van de data uit de metingen kan je als arts **longitudinale inzichten** krijgen in het hartritme van je patiënten, inclusief inzichten in de karakteristieken en de ernst van AF en de **symptoom-ritme correlatie**. Dit helpt bij het maken van klinische beslissingen, het succes van een interventie beoordelen, en het opvolgen en vergelijken van het **hartritme en de symptomen van de patiënt voor en na een interventie**.

Patiënten kunnen hun **eigen smartphone** gebruiken om metingen waar en wanneer dan ook uit te voeren en zo inzicht te krijgen in hun hartgezondheid. De resultaten van deze metingen worden zowel **gedeeld met de behandelende arts** als met de patiënt onder de vorm van een rapport.

Telemonitoring met FibriCheck zorgt ervoor dat er **minder consulten** en dure toestellen nodig zijn om patiënten verder op te volgen, wat zorgt voor een **significante vermindering in kosten**. FibriCheck is bovendien makkelijk te **integreren** in meerdere zorgpaden.

Bespaar tijd door onnodige consulten te vermijden. Met FibriCheck kan de **triage van patiënten efficiënter** gebeuren, waardoor patiënten gerustgesteld kunnen worden, ofwel naar de juiste volgende stap begeleid worden.

Met FibriCheck kunnen patiënten volledig van **op afstand onboard en opgevolgd** worden, waardoor het aantal overbodige ziekenhuisafspraken sterk kan verminderen.



Ontdek de mogelijkheden van FibriCheck, integraties in zorgpaden en terugbetaling.

Contacteer ons via info@fibrichck.com voor meer informatie.